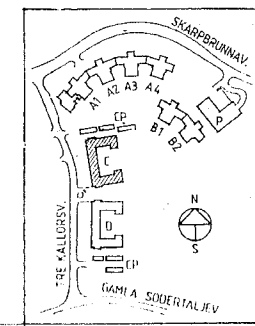


E	RELATIONSHANDLING	92.02.24
D	SAML. LGH ANDR. NUMMER	HB 90-10-24
C	LGH 197, 232	ALJ 90-09-17
B	HANDLING FÖR EK PLAN	HB 90-05-21
A	KOMPL. BYGGLOV	89-06-19



HSB H S B RIKSFÖRBUND
REGION ÖSTER
BOX 8310
08-785 30 00 164 20 STOCKHOLM
H S B PROD NR 6911

RELATIONSHANDLING

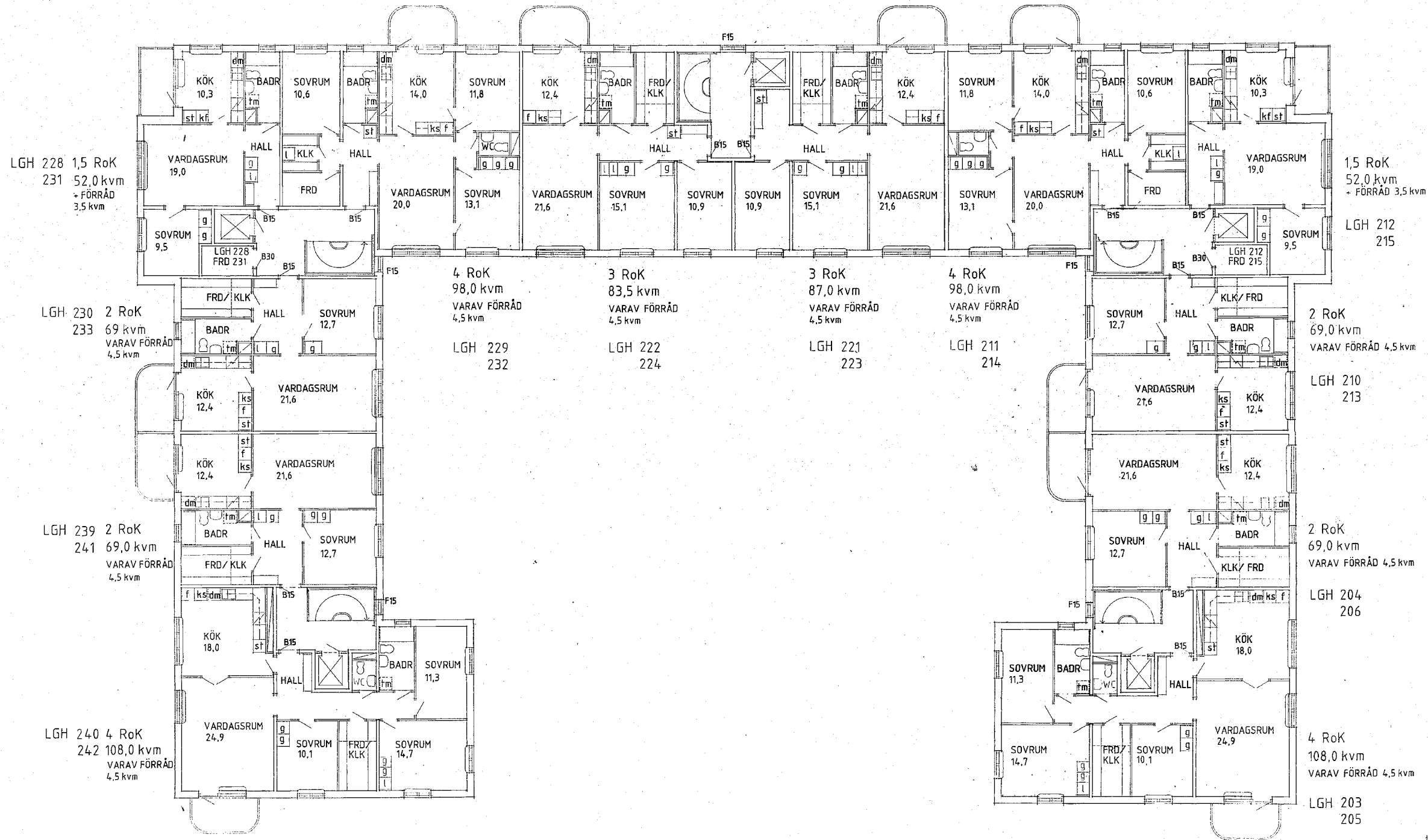
JM BYGGNADS OCH FASTIGHETS AB
Tegeluddsvägen 103 • Box 27310 • 102 14 1-101 Holm • Telefon 08-782 81 00

A&B
ÅSBERG & BUCHMANN
ARKITEKTER AB

KV. HAGSTUGAN
ROTKYRKA KOMMUN
HUS C
PLAN 1

SKALA 1:100
A:301 E

VERKSOMHET 89.05.12



LGH 228 1,5 RoK
231 52,0 kvm
+ FÖRRÅD
3,5 kvm

1,5 RoK
52,0 kvm
+ FÖRRÅD 3,5 kvm
LGH 212
215

LGH 230 2 RoK
233 69,0 kvm
VARAV FÖRRÅD
4,5 kvm

4 RoK
98,0 kvm
VARAV FÖRRÅD
4,5 kvm
LGH 229
232

3 RoK
83,5 kvm
VARAV FÖRRÅD
4,5 kvm
LGH 222
224

3 RoK
87,0 kvm
VARAV FÖRRÅD
4,5 kvm
LGH 221
223

4 RoK
98,0 kvm
VARAV FÖRRÅD
4,5 kvm
LGH 211
214

2 RoK
69,0 kvm
VARAV FÖRRÅD 4,5 kvm
LGH 210
213

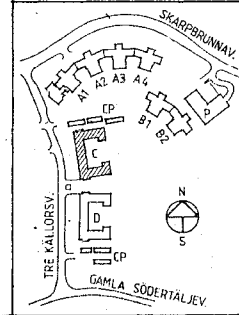
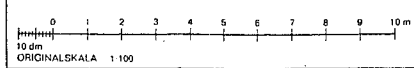
LGH 239 2 RoK
241 69,0 kvm
VARAV FÖRRÅD
4,5 kvm

2 RoK
69,0 kvm
VARAV FÖRRÅD 4,5 kvm
LGH 204
206

LGH 240 4 RoK
242 108,0 kvm
VARAV FÖRRÅD
4,5 kvm

4 RoK
108,0 kvm
VARAV FÖRRÅD 4,5 kvm
LGH 203
205

E	RELATIONSHANDLING	92.02.24
D	SAML. LGH ÄNDR. NUMMER	90.10.24
C	NUMR. LGH FÖRRÅD	90.09.03
B	HANDLING FÖR EK PLAN	90.05.21
A	TÄNPL. BYGGLOV	87.04.17
REG	REGISTRERINGEN AVSER	SIGN
		DATEUM



HSB H S B RIKSFORBUND
REGION ÖSTER
BOX 8310
08-785 30 00 104 20 STOCKHOLM
HSB PROD NR 6911

RELATIONSHANDLING

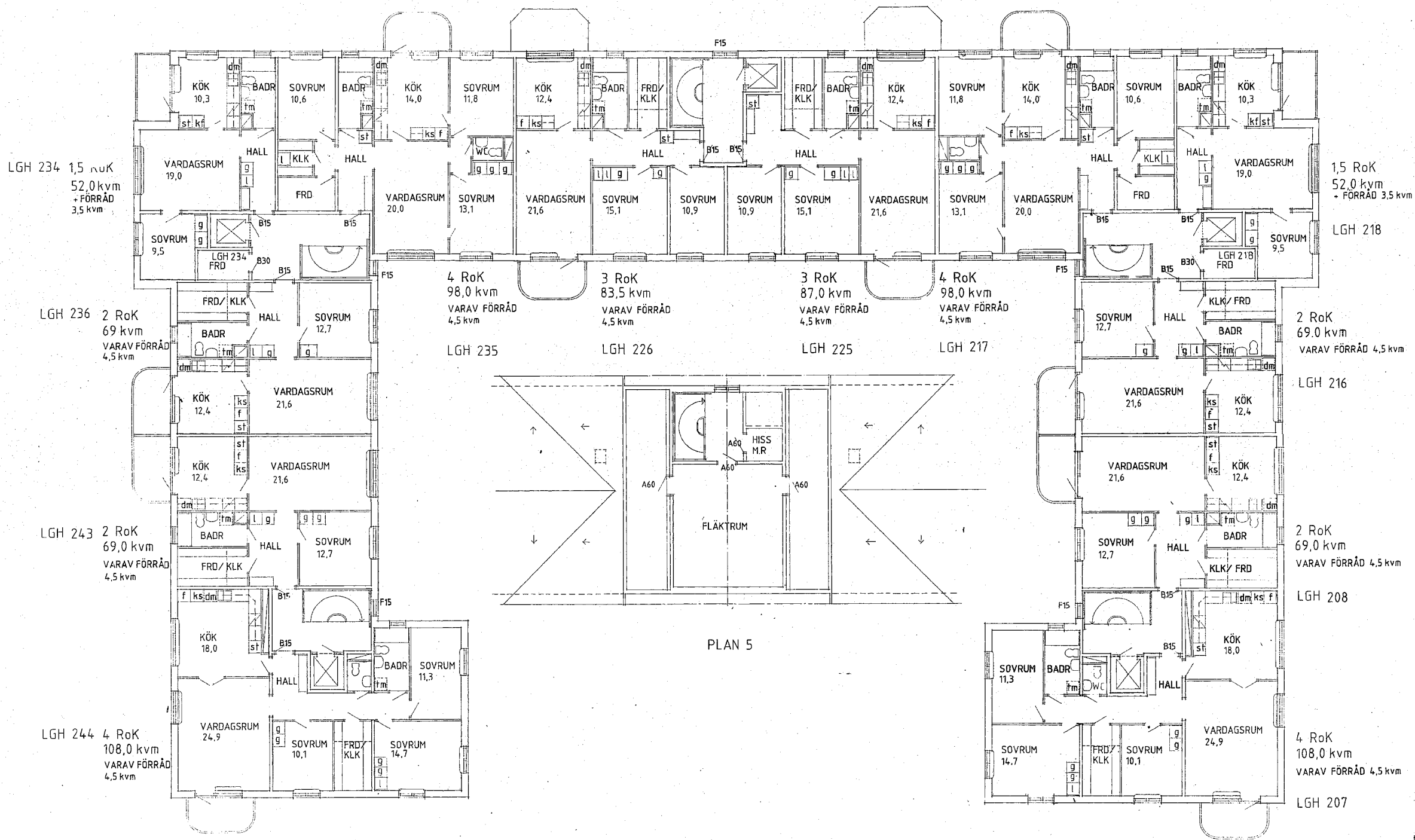
JM BYGGNADS OCH FASTIGHETS AB
Tegeluddsvägen 100 • Box 27319 • 102 54 Stockholm • Telefon 08-782 87 00

A&B
ÅSBERG & BUCHMANN
ARKITEKTÖR AB
08-653 53 10

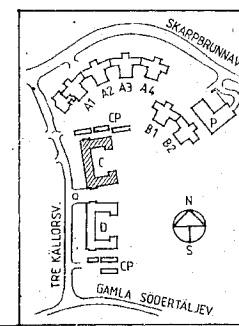
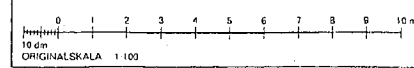
KV. HAGSTUGAN
BÖTKYRKA KOMMUN
HUS C
PLAN 2-3

STOCKHOLM
89.05.12

SKALA 1:100
A: 302 E



E	RELATIONSHANDLING	92.02.24
D	SAMTL. LGH ÄNDR. NUMMER	90-90-24
C	NUMR. LGH FÖRRÅD	HB 90.09.03
B	HANDLING FÖR EK PLAN	HB 90.05.21
A	KOMPZ. BYGGLOU	84-84-87
REG	ANT	REGISTRERINGSÄNDR. AVSKR
	SIGN	DATUM



HSB H S B RIKSFORBUND
REGION ÖSTER
BOX 8310
104 20 STOCKHOLM
08-785 30 00
HSB PROD NR 6911

RELATIONSHANDLING

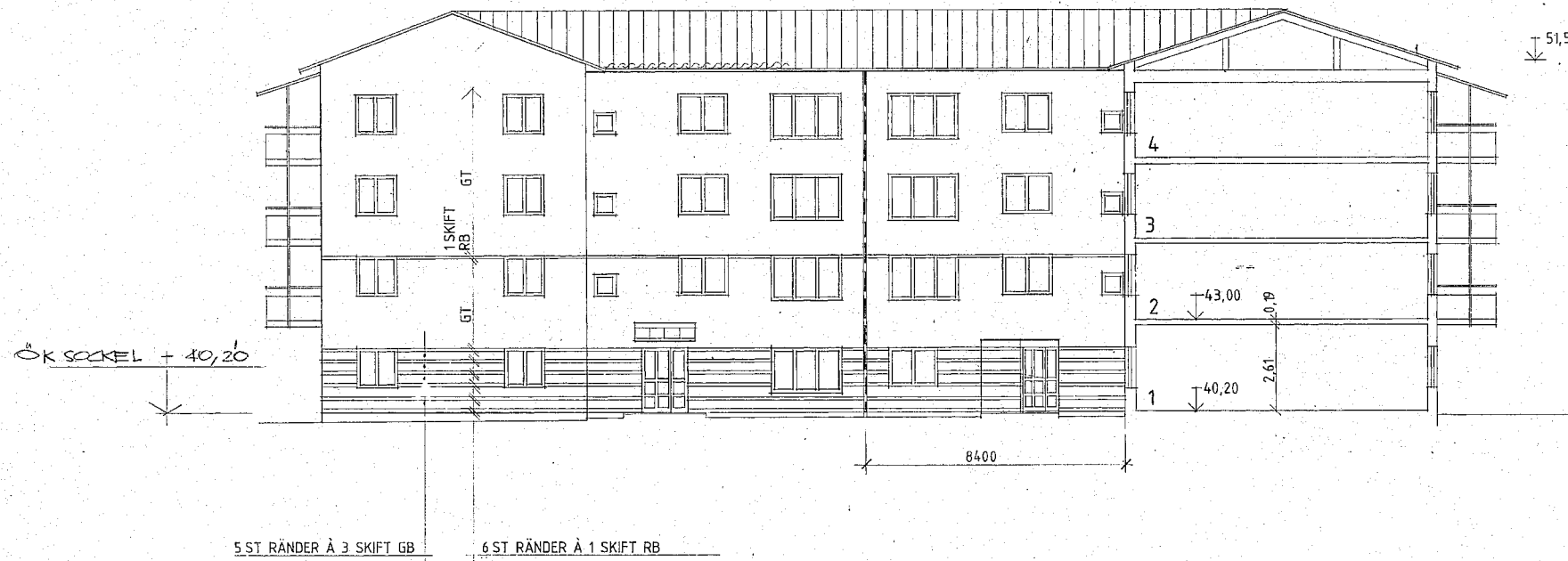
JM BYGGNADS OCH FASTIGHETS AB
Tegeluddsvägen 100 • Box 27319 • 102 54 Stockholm • Telefon 08-782 87 00

ÅSBERG & BUCHMANN
ARKITEKTÖR AB
ON-GARV/SJ40

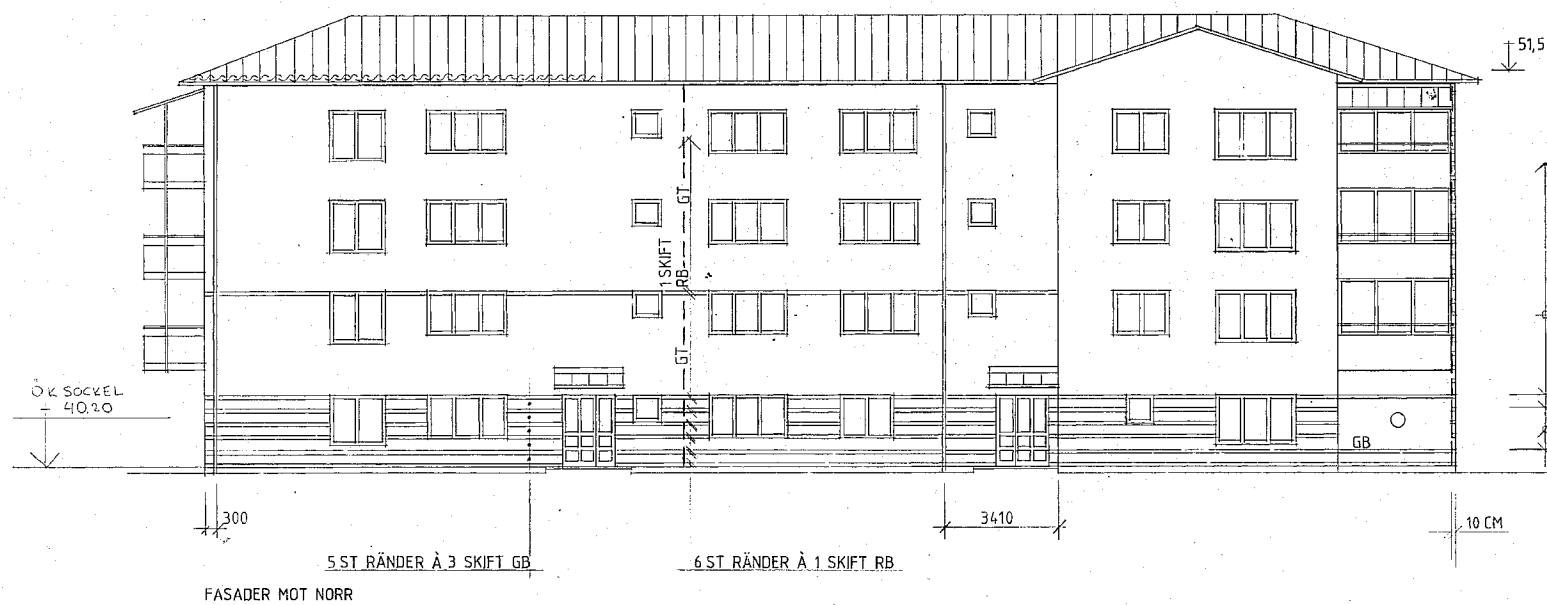
KV. HAGSTUGAN
BOTKYRKA KOMMUN
HUS C
PLAN 4, PLAN 5

STOCKHOLM 89.05.12
A: 304
E

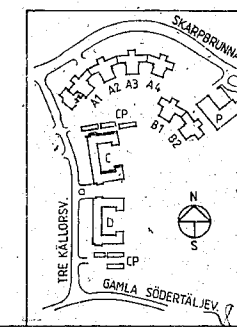
TEGELFÖRESKRIFTER
ENL. RITN. A:311



FR.O.M PL. 2, VÅNINGSHÖJD 2,60



H	RELATIONSHANDLING		92.02.24
G	ARBETSUTVING	HG	90.09.13
F	TEGELFÖRESKRIFTER	RB	90.08.16
E	MÄTNINGSANVISNING	LT	90.07.06
D	SOCKLAR M.M.	ET	89.12.28
C	STUPRÖR	ET	89.11.28
B	FÖNSTER	CC	89.11.02
A	ANDR. VÄN. HÖJD PL.1	ME	89.09.09
REG	REGISTRERINGEN AVSER	SIGN	DATUM



HSB H S B RIKSFÖRBUND
REGION ÖSTER
08-785 30 00 BOX 8310
104 29 STOCKHOLM
HSB PROD NR 6911

RELATIONSHANDLING

JM BYGGNADS OCH FASTIGHETS AB
Tegeledsvägen 100 • Box 27319 • 102 54 Stockholm • Telefon 08-782 87 00

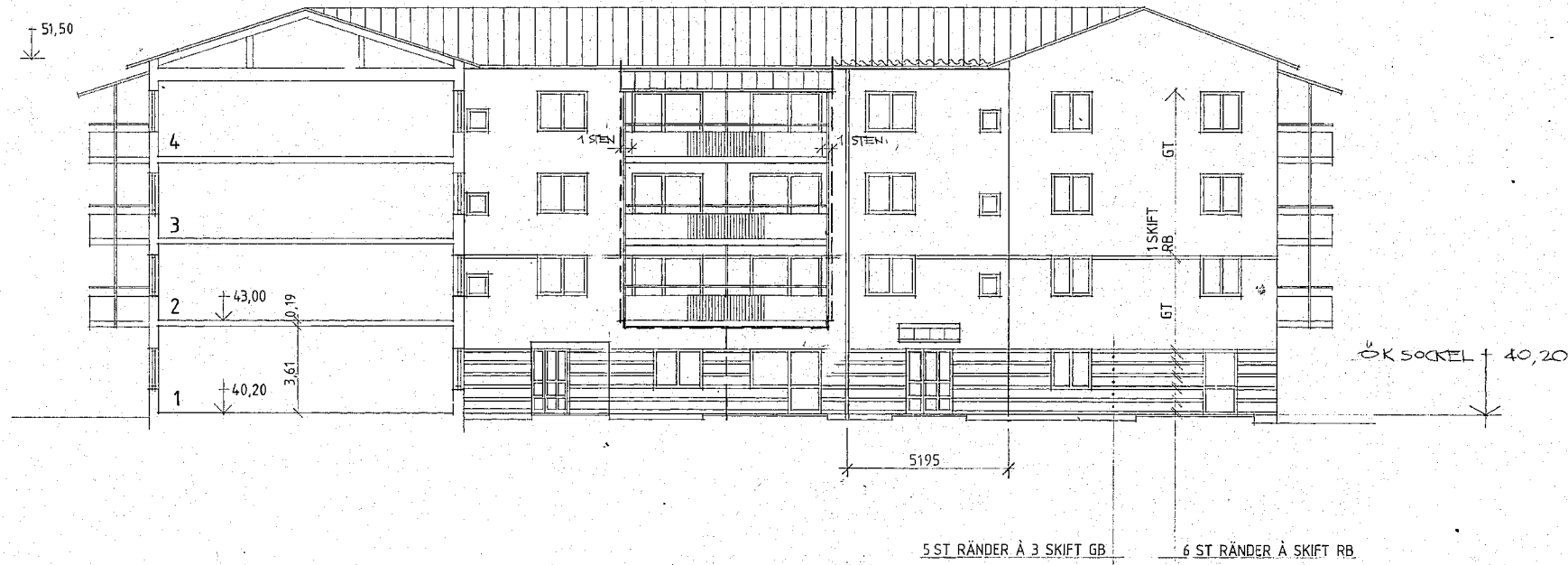
A&B
ARKITEKTER
ÅSBERG & HUCHMANN
ARKITEKTKONTOR AB

08-663 53 40
KV. HAGSTUGAN
BOTKYRKA KOMMUN
HUS C
FASADER MOT NORR

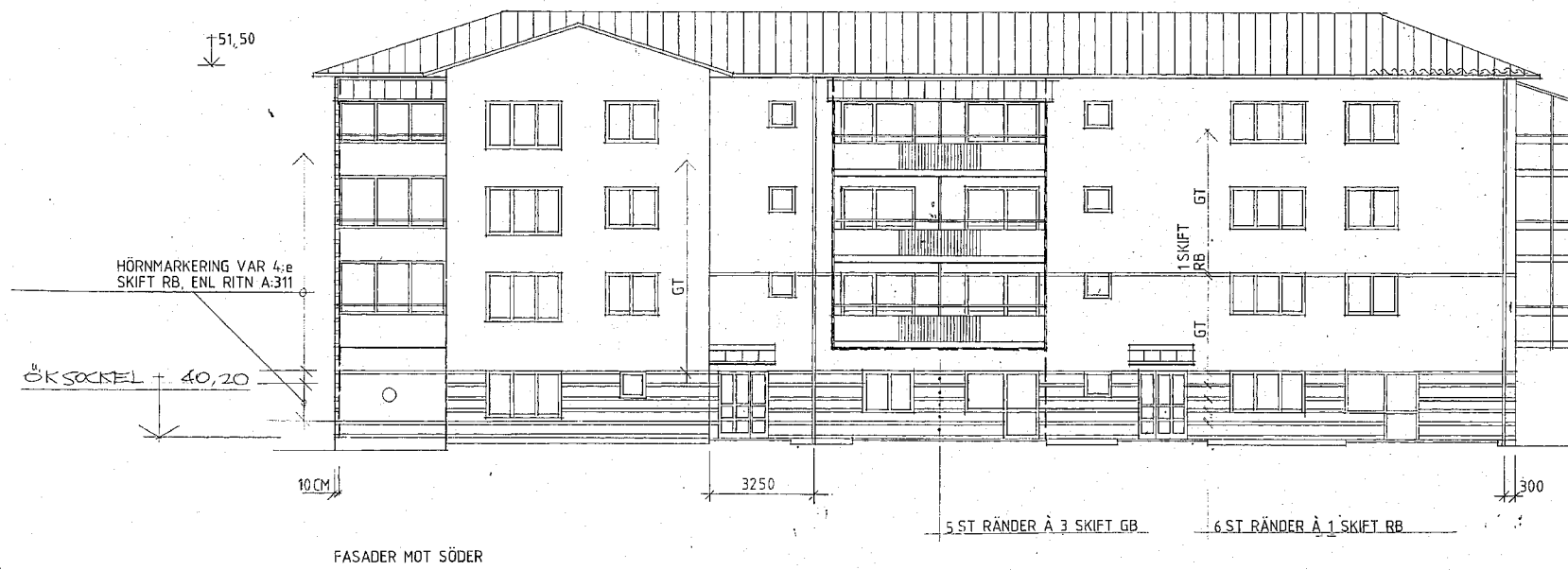
STOCKHOLM
89 05 12

SKALA 1:100
A: 314 H

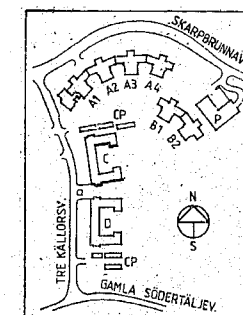
TEGELFÖRESKRIFTER
ENL. RITN. A:311



FR.OM PL. 2, VÅNINGSHÖJD 2,60



K	RELATIONSHANDLING	92.02.24
J	DILFOS VID BALKONS	90.09.19
H	ARBETSRETVING	90.09.13
G	BEDELSEFOGAR	90.08.16
F	MURNINGSARBENING	90.07.06
E	SOCKLAR	89.12.28
D	STUPRÖR	89.11.28
C	FÖRUTER, ENTRE	89.11.19
B	KOMPL. BYGGLOV	89.06.19
A	ÄNDR VÅN HÖJD 2.7	89.06.08
REG	ANT	REGISTRERINGEN AVSER
		SIGN
		DATUM



HSB H S B RIKSFÖRBUND
REGION ÖSTER
BOX 3310
08-785 30 00 104 20 STOCKHOLM
HSB PRÖD NR 6911

RELATIONSHANDLING

JM BYGGNADS OCH FASTIGHETS AB
Tegeluddsvägen 100 • Box 27310 • 102 54 Stockholm • Telefon 08-782 87 00

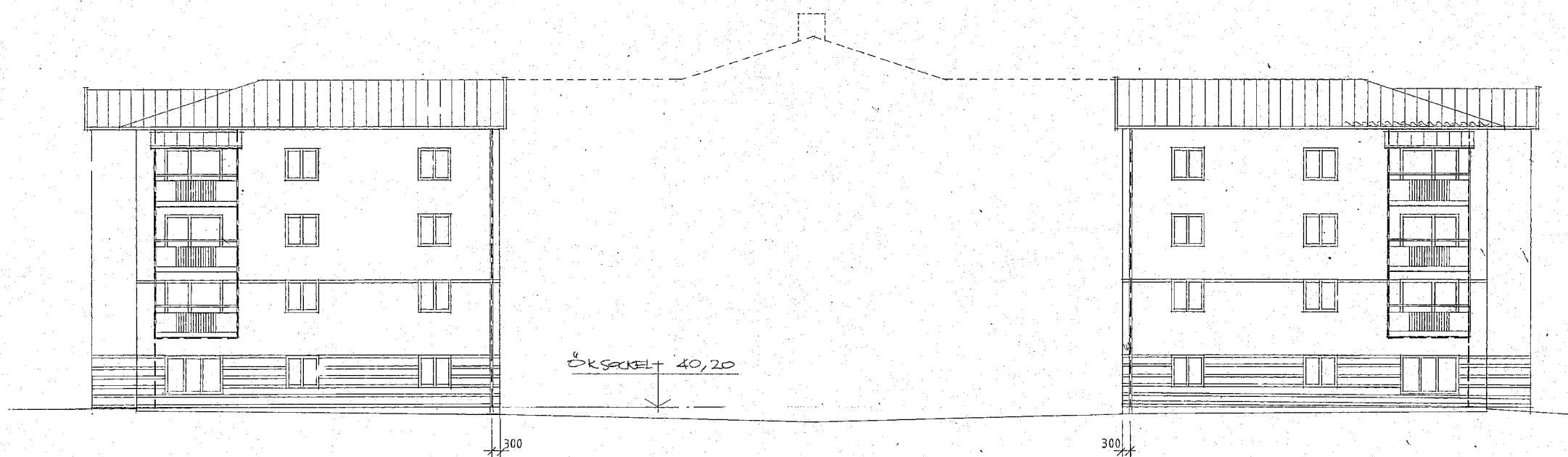
A&B ARKITEKTER
ÅSBERG & BUCHMANN
ARKITEKTKONTOR AB
NÄRAD KÄLLORBYSTRÅD AV GRÄNSKAD AV ARBETSNUMMER

KV. HAGSTUGAN
BOTKYRKA KOMMUN
HUS C
FASADER MOT SÖDER

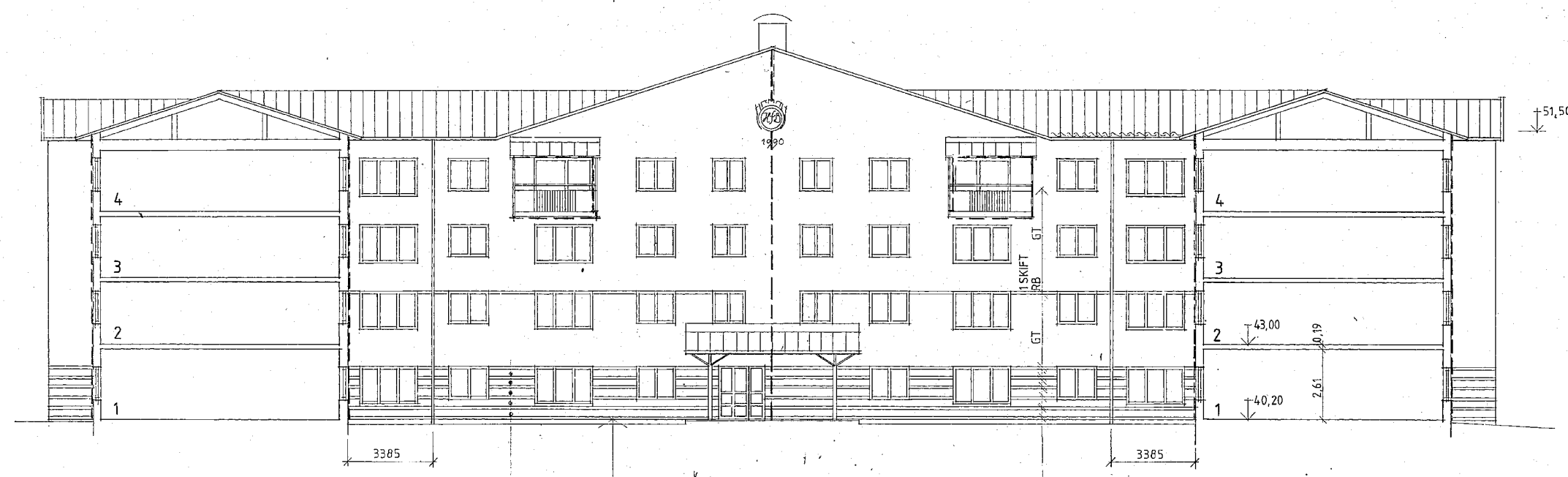
STOCKHOLM
89 05 12

SKALA 1:100
REG
A: 313
K

TEGELFÖRESKRIFTER
ENL. RITN. A:311



FR.O.M PL. 2, VÄNINGSHÖJD 2,60

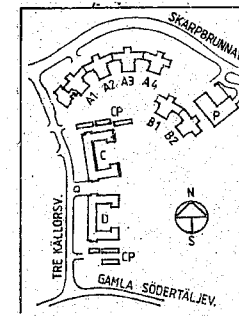


FASADER MOT ÖSTER

5 ST RÄNDER Å 3 SKIFT GB

6 ST RÄNDER Å 1 SKIFT RB

L	RELATIONSHANDLING		92.02.24
J	SINTEKNIK UTÖFR	LT	91.01.16
J	BALKONG		
J	RÖRELSEFÖG	4/85	90.09.29
H	BALKONER FLYTTADE	ALJ	90.09.19
G	ARBETSRIKTHUG	W3	90.09.13
F	RÖRELSEFÖG	4/85	90.08.16
E	MÖRNINGSPÅSÄTTNING	LT	90.07.06
D	SOCKLAR MM		89.12.28
C	STÖPBRÖR	ET	89.11.28
B	KOMPL. BYGGELOV		89.06.19
A	ÄNDR.VÄN.HÖJD PL.1	VE	89.06.09
REG	AM	REGISTRERINGSÄNSKA	SIGN
			DATUM



HSB H S B RIKSFORBUND
REGION ÖSTER
08-785 30 00
BOX 8310
104 20 STOCKHOLM
HSB PROD NR 6911

JM BYGGNADS OCH FASTIGHETS AB
Tegeluddsvägen, 100 • Box 27319 • 132 54 Stockholm • Telefon 08-782 97 00

A&B
ASBERG & BUCHMANN
ARKITEKTKONTOR AB
08-6683 55 44

RELATIONSHANDLING

KV. HAGSTUGAN
BOTKYRKA KOMMUN
HUS C
FASADER MOT ÖSTER

SKALA 1:100

STOCKHOLM 89 05 12

A: 312

L

